



KOMO®
Productcertificaat
K63818/03



Uitgegeven 2020-01-28 Vervangt K63818/02
Geldig tot onbepaald D.d. 2015-11-24
Pagina 1 van 2

Betonstaal B500A: rollen
Dubaere NV

VERKLARING VAN KIWA

Dit productcertificaat is op basis van BRL 0501 "Betonstaal" d.d. 1 september 2010 inclusief wijzigingsblad d.d. 12 december 2018 afgegeven, conform het Kiwa-Reglement voor Certificatie.

Het kwaliteitssysteem en de productkenmerken behorende bij het betonstaal worden periodiek gecontroleerd.

Op basis daarvan verklaart Kiwa dat het gerechtvaardigd vertrouwen bestaat, dat het door de certificaathouder geleverde betonstaal bij aflevering voldoet aan:

- De in dit productcertificaat vastgelegde technische specificatie,
 - De in dit productcertificaat en in de BRL vastgelegde producteisen
- mits het betonstaal voorzien is van het KOMO®-merk op een wijze als aangegeven in dit productcertificaat.

Ronald Karel
Kiwa

479170526

*Het certificaat is opgenomen in het overzicht op de website van Stichting KOMO: www.komo.nl.
Advies: raadpleeg www.kiwa.nl om na te gaan of dit certificaat geldig is.*

Kiwa Nederland B.V.
Sir Winston Churchillaan 273
Postbus 70
2280 AB RIJSWIJK
Tel. 088 998 44 00
Fax 088 998 44 20
info@kiwa.nl
www.kiwa.nl

Certificaathouder
Dubaere NV
Tielstraat 176
8760 MEULEBEKE
BELGIË
Tel. +32 (0) 5 148 04 10
info@dubaere-group.com
www.dubaere-group.com



Beoordeeld is:
kwaliteitssysteem
product
Periodieke controle

Betonstaal B500A: rollen

TECHNISCHE SPECIFICATIE

Onderwerp

Betonstaal, B500A (rollen)

De producten voldoen aan de eisen van hoofdstuk 4 van BRL 0501 en daarmee aan NEN 6008.
De producten zijn bestemd voor toepassing in betonconstructies.

Productkenmerken

Staal aanduiding : B500A
Productiewijze : koud geprofileerd
Kenmiddellijnen : 5 – 6 – 8 – 10 – 12 – 14 en 16 mm
Leveringstoestand : rollen (compact gewikkeld)

Merken

De producten worden voorzien van een label waarop tenminste de volgende gegevens duidelijk en onuitwisbaar zijn vermeld:

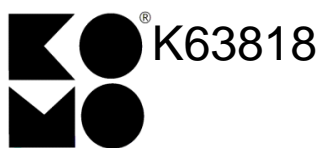
- het KOMO®-logo en het certificaatnummer, zie figuur 1;
- de betonstaalaanduiding B500A;
- diameter;
- walskenmerk;
- chargennummer/rolnummer/productienummer;
- naam certificaathouder;
- BRL 0501.

Plaats van het label: tenminste één label per rol.

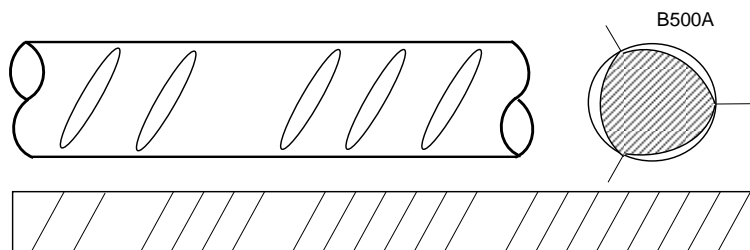
Het materiaal wordt voorzien van het volgende walskenmerk:

Op één ribrij door middel van weggelaten dwarsribben met de code (2-46). Zie figuur 2

Plaats van het walskenmerk: op onderlinge afstanden $\pm 0,50$ m. De stand van de dwarsribben kan ook gespiegeld zijn aangebracht.



Figuur 1



(2-46) Figuur 2

WENKEN VOOR DE AFNEMER

Inspecteer bij aflevering of:

- geleverd is wat is overeengekomen;
- het merk en de wijze van merken juist zijn;
- de producten geen zichtbare gebreken vertonen als gevolg van transport en dergelijke.

Indien u op grond van het hiervoor gestelde tot afkeuring overgaat, neem dan contact op met:

- Dubaere NV

en zo nodig met:

- Kiwa Nederland B.V.

Raadpleeg voor de juiste wijze van opslag, transport en verwerking NEN-EN 13670.

LIJST VAN VERMELDE DOCUMENTEN*

NEN 6008 : Betonstaal
NEN-EN 13670 : Het vervaardigen van betonconstructie

* Voor de juiste versie van de vermelde documenten wordt verwezen naar de laatste versie van BRL 0501 of het laatste wijzigingsblad..